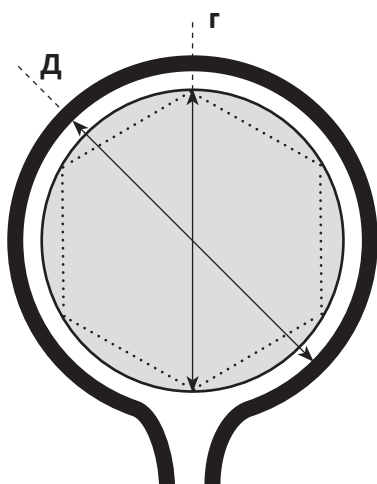


Рекомендации по использованию индуктивной петли

Идеал

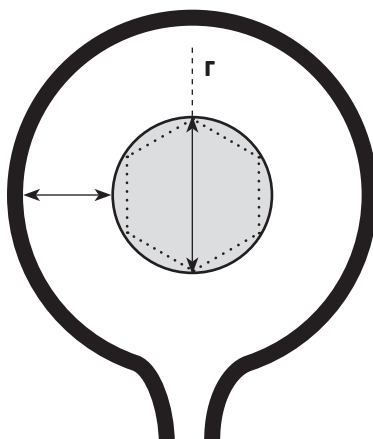


$$D > 60 = D - 5 \text{ мм} < d < (0,8 \times D)$$

$$D < 60 = D - 2 \text{ мм} < d < (0,8 \times D)$$

Между петлями должен оставаться зазор, и нагретой части для ограничения риска нагрева поверхности лечение или захват части в петля, когда часть расширяется.

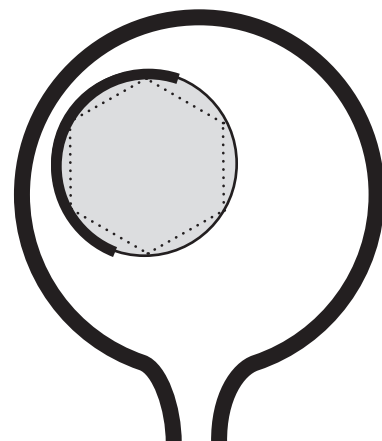
Не рекомендуется



$$d < (0,8 \times D)$$

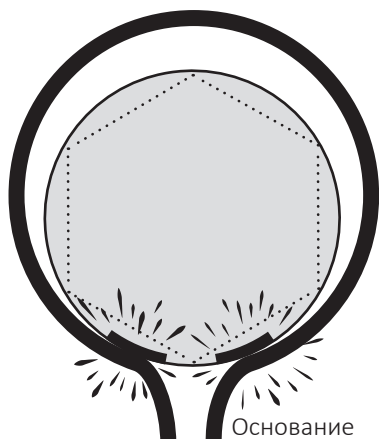
Если диаметр контура индуктивности слишком мал, насадка нагревается мощность будет менее эффективной. Этот элемент не может передавать питание составных частей.

Не рекомендуется



Если нагреваемая деталь расположена не по центру в петле нагрева не будет даже. Сторона составной части ближайший к индуктору будет нагреваться более.

Не рекомендуется



Опасность искр, брызг и/или повреждения, если деталь касается основания контура индуктивности.

Не нагревать, когда пустой, без заготовки для нагрева.

См. следующую страницу, чтобы ограничить износ.

Не рекомендуется



Рекомендуемое использование для оптимального нагрева

	Ø контура индуктивности (D) в мм	Ø детали (г) в мм
Г < 60 мм	20	18 < д < 16
	25	23 < д < 20
	30	28 < д < 24
	35	33 < д < 28
	40	38 < д < 32
	45	43 < д < 36
	50	48 < д < 40
	55	53 < д < 44

	Ø контура индуктивности (D) в мм	Ø детали (г) в мм
Г > 60 мм	60	55 < д < 48
	70	65 < д < 56
	80	75 < д < 64
	90	85 < д < 72
	100	95 < д < 80
	110	105 < д < 88
	120	115 < д < 96

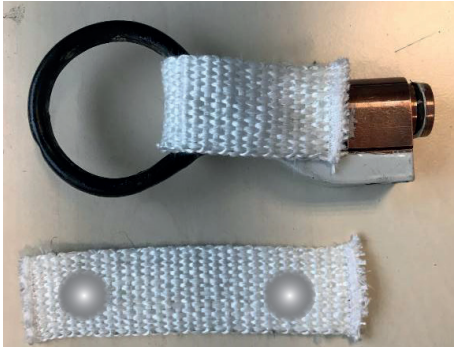
Ограничение риска повреждения при ручном использовании

► Чтобы ограничить риск короткого замыкания петли, можно добавить защитную стеклоткань.

Использовать :

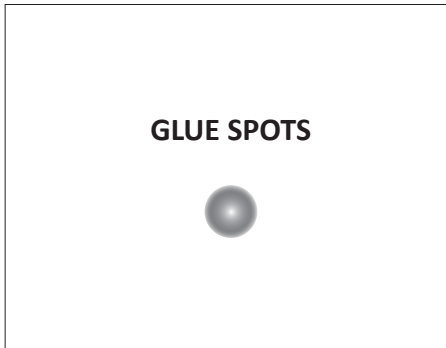
- Нанесите капли клея на холст и расположите его, как показано на фотографиях.
- Используйте воротник, чтобы придерживать ткань, пока клей схватывается.
- Подождите 24 часа.

Необходимые материалы:



▲ Укладка для больших петель S

▲ Укладка для малых S петель



▲ Укладка для малых L петель

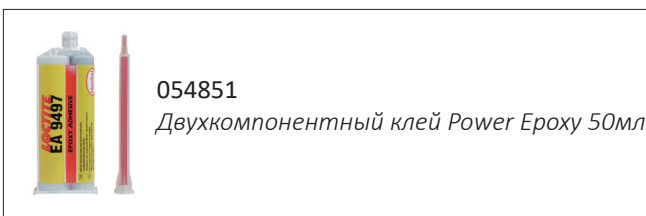


Укладка для больших L петель



► Еще один способ защитить петлю — увеличить толщину защитной эпоксидной смолы.

Необходимые материалы:



Использовать :

- Очистите петлю
- Скраб со скотч-брайтом
- Удалите клей
- Подождите 24 часа.

