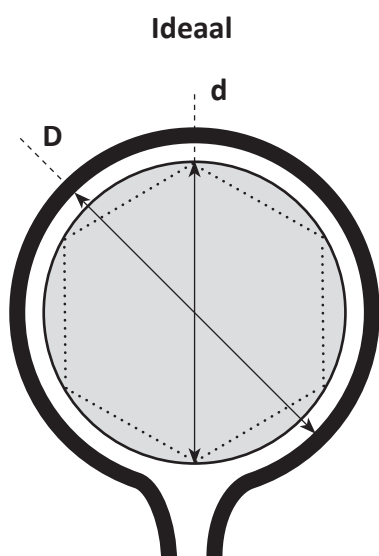


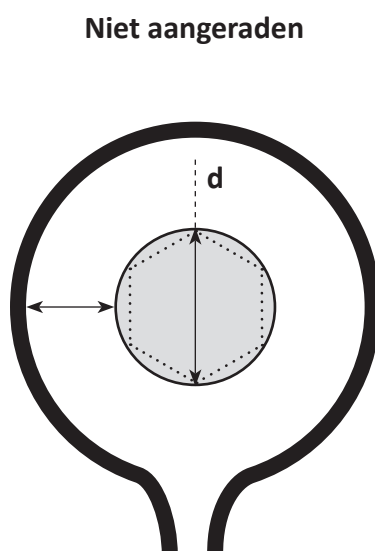
# Richtlijnen voor gebruik van inductielus



$$D > 60 = D - 5 \text{ mm} < d < (0,8 \times D)$$

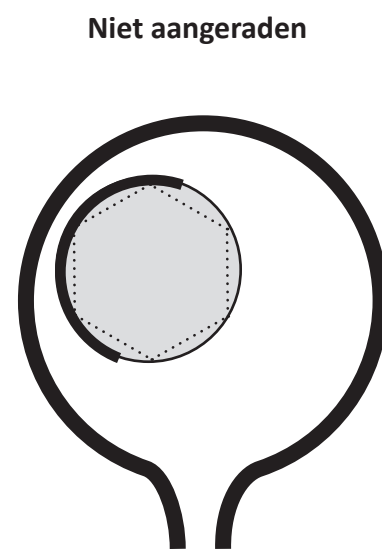
$$D < 60 = D - 2 \text{ mm} < d < (0,8 \times D)$$

Tussen de lus en het werkstuk moet een spleet worden gelaten om het risico te beperken dat de bescherming opwarmt of dat het werkstuk in de lus blokkeert als gevolg van uitzetting.



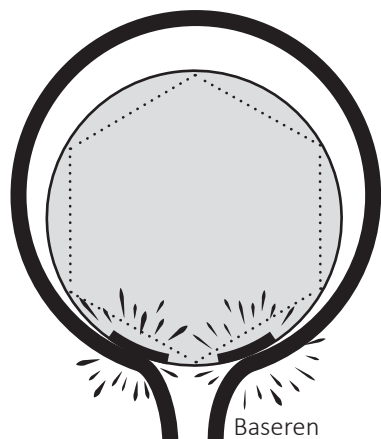
$$d < (0,8 \times D)$$

Als de diameter van de inductielus is: te klein, het opzetstuk is aan het opwarmen capaciteit zal minder efficiënt zijn. Dit item kan niet verzenden stroom naar de onderdelen.



Indien het werkstuk niet in de lus gecentreerd is, zal de verwarming niet gelijkmatig zijn. De kant van het werkstuk die zich het dichtst bij de inductor bevindt, zal meer verhitten.

**Niet aangeraden**



Baseren



Risico op vonken, spatten en/of schade als het en/of schade als het onderdeel de basis van de inductielus raakt.

Verwarm niet wanneer leeg, zonder een te verwarmen werkstuk.

**Zie volgende pagina om achteruitgang te beperken.**

**Niet aangeraden**



## Aanbevolen gebruik voor optimale verwarming

	Ø van de inductielus (D) in mm	Ø van het onderdeel (d) in mm
<b>D &lt; 60 mm</b>	20	18 < d < 16
	25	23 < d < 20
	30	28 < d < 24
	35	33 < d < 28
	40	38 < d < 32
	45	43 < d < 36
	50	48 < d < 40
	55	53 < d < 44

	Ø van de inductielus (D) in mm	Ø van het onderdeel (d) in mm
<b>D &gt; 60 mm</b>	60	55 < d < 48
	70	65 < d < 56
	80	75 < d < 64
	90	85 < d < 72
	100	95 < d < 80
	110	105 < d < 88
	120	115 < d < 96

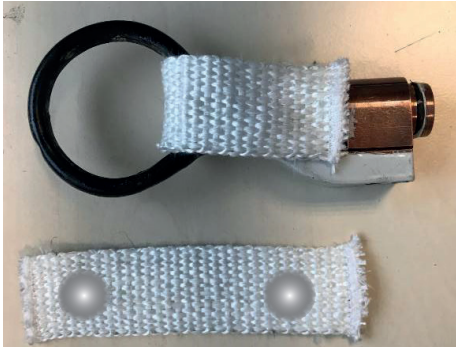
# Beperk het risico op schade bij handmatig gebruik

► Om het risico op kortsluiting van de lus te beperken, is het mogelijk om een beschermende glasdoek toe te voegen.

## Gebruik :

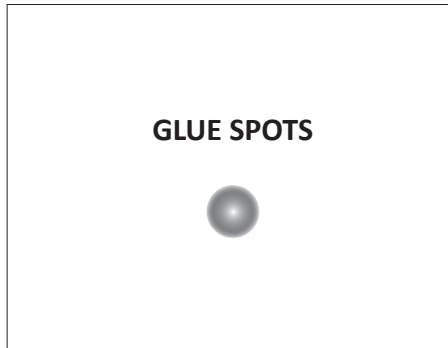
- Breng stippen lijm aan op het canvas en plaats het zoals op de foto's.
- Gebruik een kraag om de stof vast te houden terwijl de lijm hard wordt.
- Wacht 24 uur.

## Benodigde materialen:



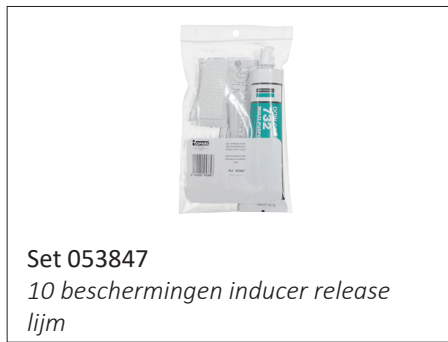
### ▲ Leggen voor grote S-lussen

### ▲ Leggen voor kleine S-lussen



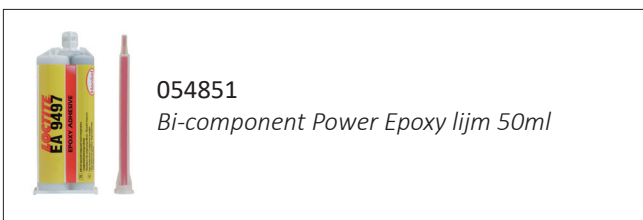
### ▲ Leggen voor kleine L-lussen

### ▲ Leggen voor grote L-lussen



► Een andere manier om een lus te beschermen, is door de dikte van de beschermende epoxyhars te vergroten.

## Benodigde materialen:



## Gebruik :

- Maak de lus schoon
- Schrobben met een scotch-brite
- Verwijder de lijm
- Wacht 24 uur.

