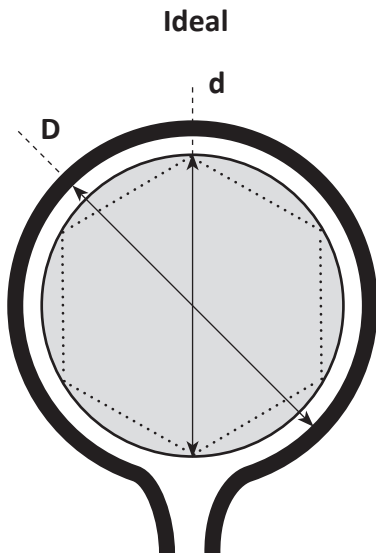


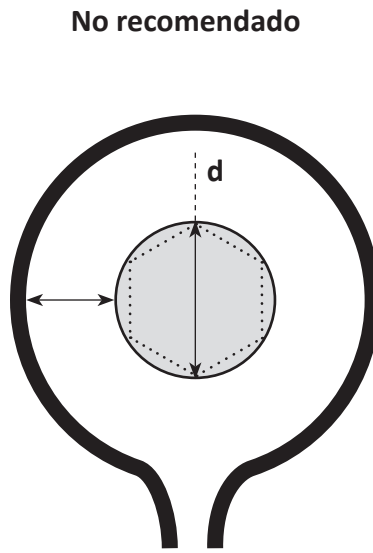
Pautas de uso del bucle de inductancia



$$D > 60 = D - 5 \text{ mm} < d < (0,8 \times D)$$

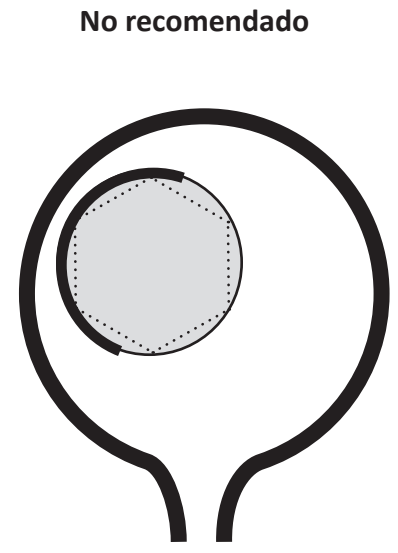
$$D < 60 = D - 2 \text{ mm} < d < (0,8 \times D)$$

Debe dejarse un espacio entre el bucle y la pieza para limitar el riesgo de calentamiento de la protección o de bloqueo de la pieza en el bucle debido a la expansión.



$$d < (0,8 \times D)$$

Si el diámetro del bucle de inductancia es demasiado pequeño, el accesorio se está calentando la capacidad será menos eficiente. Este artículo no puede transmitir potencia a los componentes.



Si la parte que se está calentando no está centrada en el circuito, la calefacción no será incluso. El lado de la parte componente más cercano al inductor se calentará más.

No recomendado

Riesgo de chispas, salpicaduras y/o daños si la pieza toca la base del bucle de inductancia.

No calentar cuando está vacío, sin una pieza de trabajo para calentar.

Consulte la página siguiente para limitar el deterioro.

No recomendado

Uso recomendado para una calefacción optimizada

	∅ del bucle de inductancia (D) en mm	∅ de la pieza (d) en mm
profundidad < 60 mm	20	$18 < d < 16$
	25	$23 < re < 20$
	30	$28 < d < 24$
	35	$33 < re < 28$
	40	$38 < re < 32$
	45	$43 < d < 36$
	50	$48 < d < 40$
	55	$53 < d < 44$

	∅ del bucle de inductancia (D) en mm	∅ de la pieza (d) en mm
profundidad > 60 mm	60	$55 < d < 48$
	70	$65 < d < 56$
	80	$75 < d < 64$
	90	$85 < re < 72$
	100	$95 < re < 80$
	110	$105 < re < 88$
	120	$115 < re < 96$

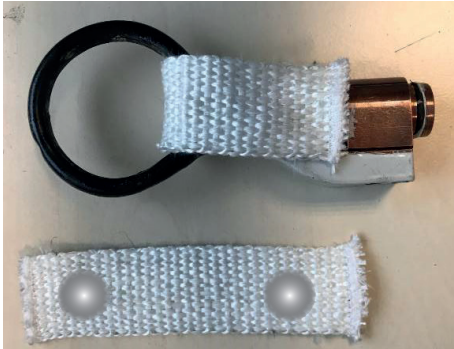
Limite el riesgo de daño cuando se usa manualmente

► Para limitar el riesgo de cortocircuito en el circuito, es posible agregar un paño de vidrio protector.

Usar :

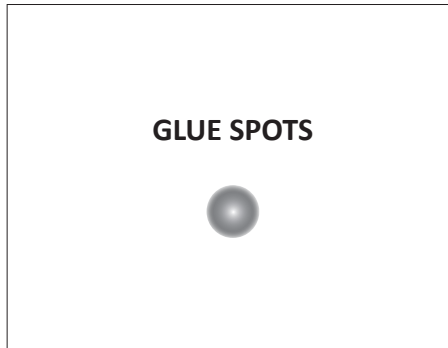
- Ponga puntos de pegamento en el lienzo y colóquelo como se muestra en las fotos.
- Use un collar para sujetar la tela mientras se seca el pegamento.
- Espere 24 horas.

Materiales necesitados:



▲ Colocación para grandes S bucles

▲ Colocación para pequeñas S bucles



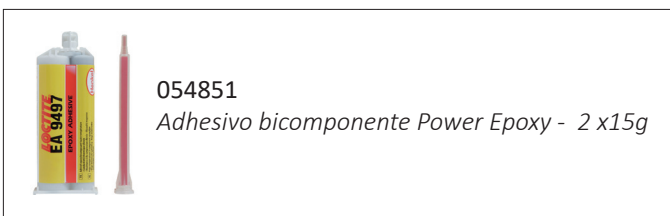
▲ Colocación para pequeñas L bucles



▲ Colocación para grandes L bucles

► Otra forma de proteger un bucle es aumentar el grosor de la resina epoxi de protección.

Materiales necesarios:



Usar :

- Limpiar el bucle
- Frotar con un scotch-brite
- Quitar el pegamento
- Espere 24 horas.

