

RC-PLASMA

CN 1-6

RC-PLASMA手动遥控器

警告 - 安全准则

基本说明



不按照本使用说明使用而造成的任何人身伤害或财产损失，制造商一律不负责。
出现问题或有疑问，请咨询专业人员进行正确安装。

本说明书详细介绍了产品的接线连接。若用户未严格按照说明书操作有可能面临电气风险，严重情况下甚至导致致命事故。

用电安全

对产品进行检修时，请让未阅读本说明中所述安全说明的人员保持一定距离，以确保该区域的安全。本产品建议由专业人员按照国家现行安装标准进行安装。否则，建议在安装前先了解有关规则。

注意事项

RC-PLASMA遥控器需要在产品内部安装连接电缆。鉴于诸多原因，请让专业人员对其进行安装。



产品安装 - 运行

仅由制造商认可的专业人员才能对本设备进行安装。安装期间，确保断开主机电源。

介绍

RC-PLASMA 遥控器允许在机械化配置中手动和远程触发等离子弧（使用不带触发器的直焊枪）。

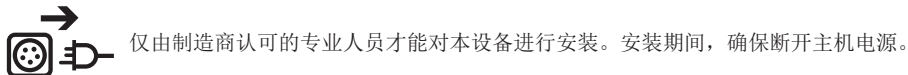
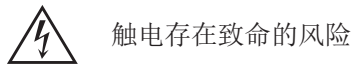
RC-PLASMA遥控器与以下等离子切割机适配：

- CUTTER 45 CT / 70 CT
- NEOCUT 105 / 125

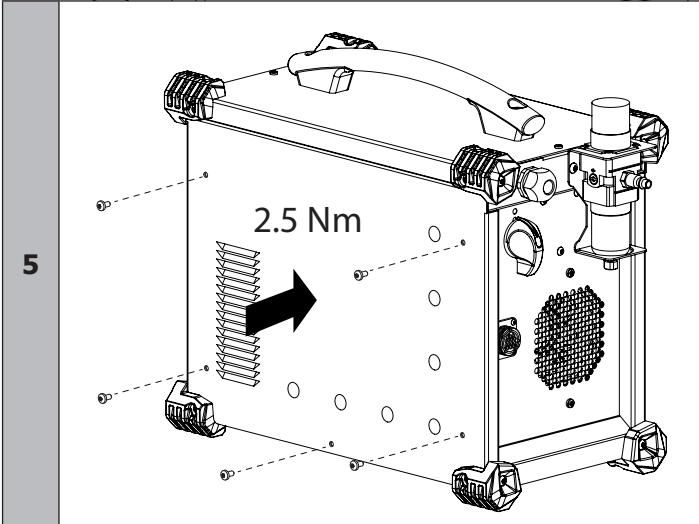
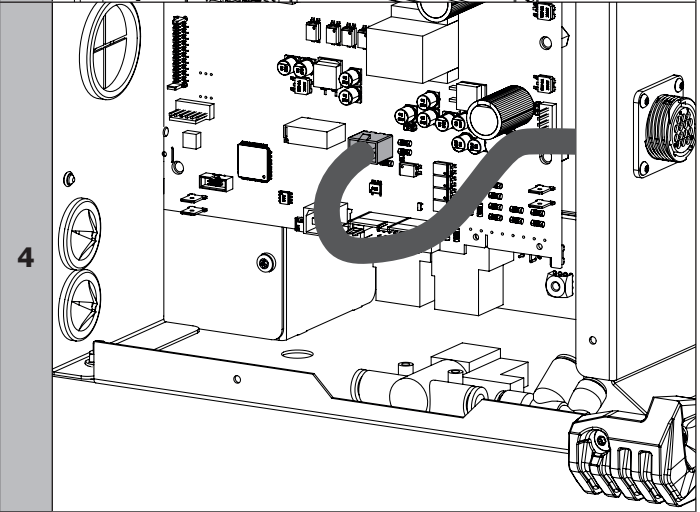
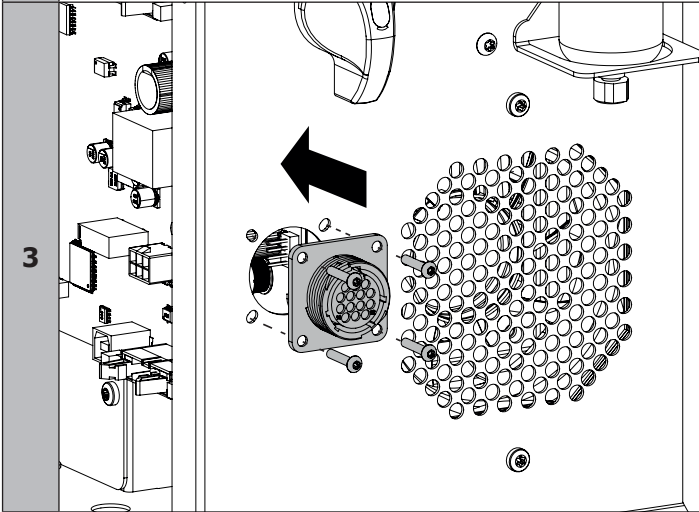
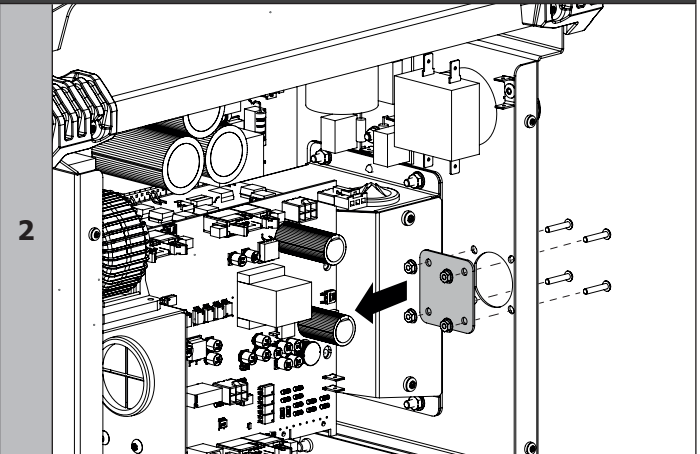
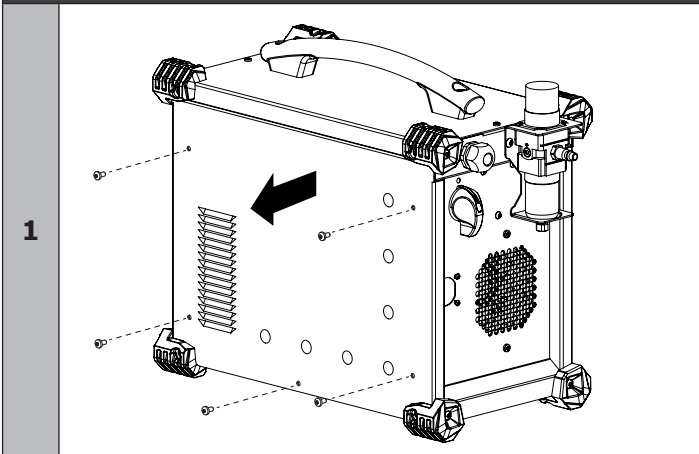
所需材料

Torx® 20	□□□□□ n°2	N°5.5

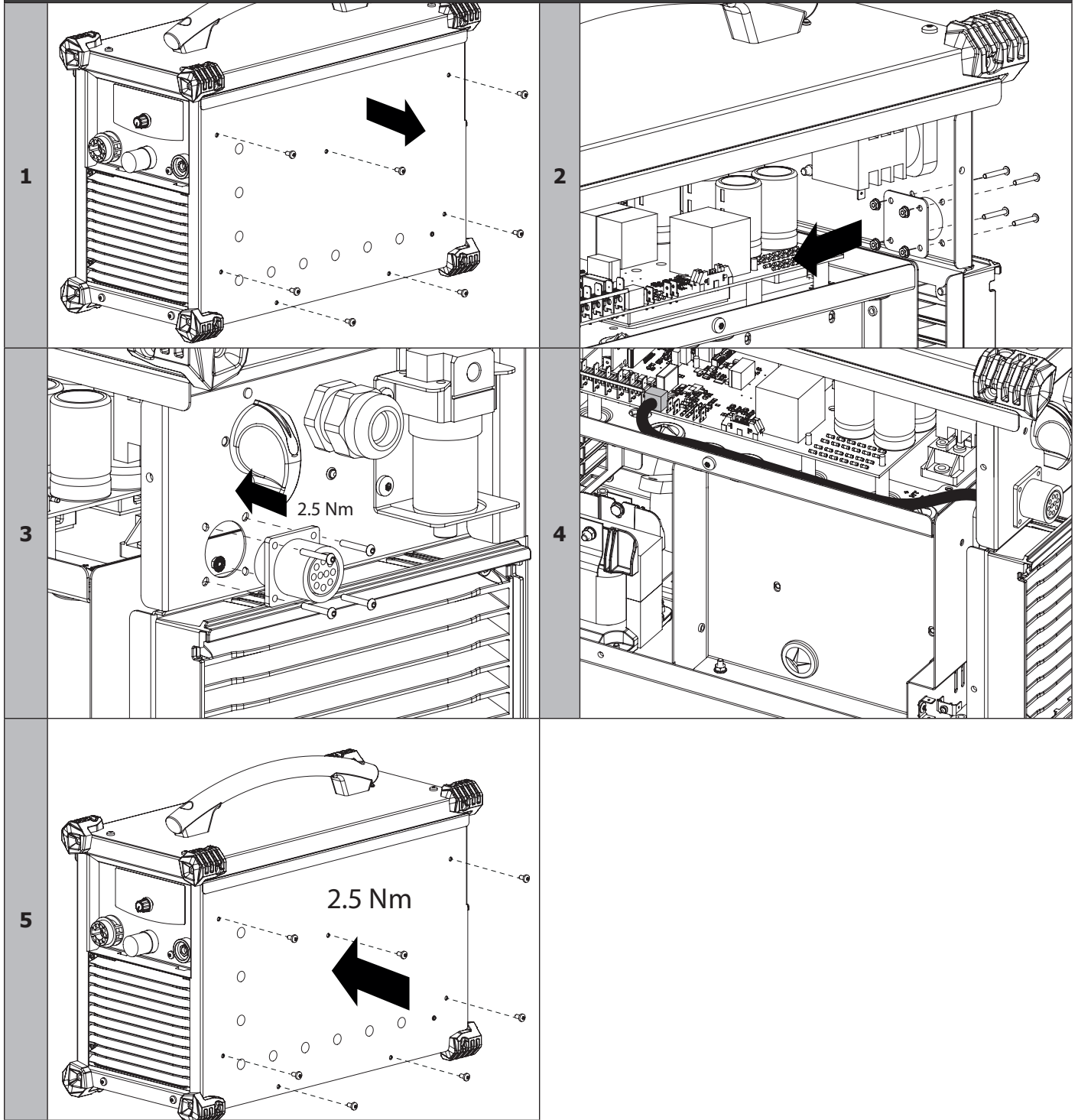
内部连接电缆安装



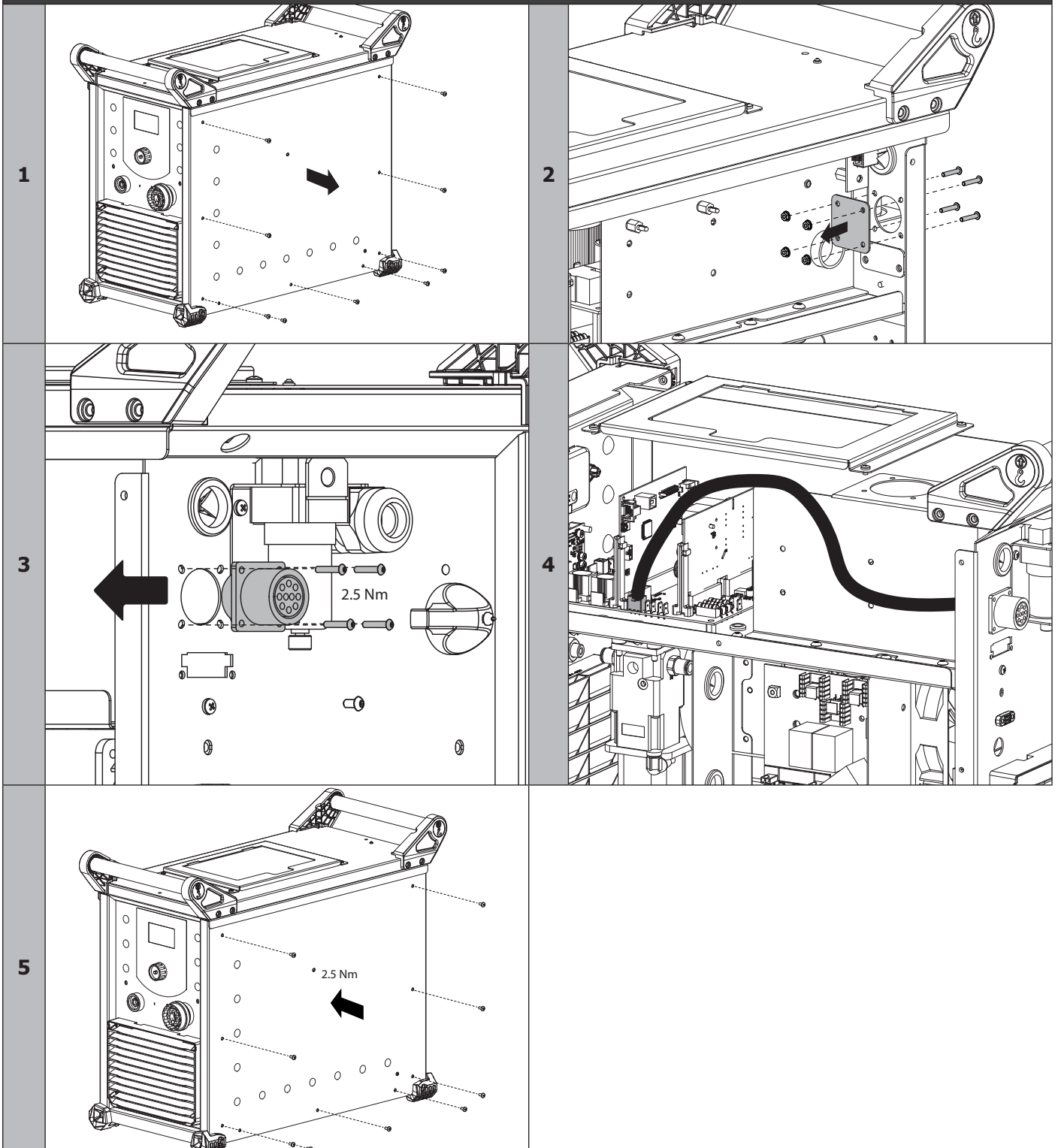
CUTTER 45 CT



CUTTER 70 CT



NEOCUT 105 / 125



保修

保修范围涵盖自购买之日起2年内的任何缺陷或制造缺陷（零件和人工）。

- 以下情况，不在保修范围内：
- 因运输造成的所有其他损坏。
 - 零件正常磨损（如：电缆，焊钳等）。
 - 操作不当导致的事故（电源故障，电压降低，机器拆卸）。
 - 与环境有关的故障（空气污染，生锈，灰尘）。

如发生故障，请将设备退还至经销商处，并附上以下材料：

- 购买凭证（收据，发票...）
- 故障解释说明

图文并茂

	警告！使用前请阅读用户手册
	设备符合欧洲指令，我们的网站上有欧盟的符合性声明（见封面）
 	根据欧洲指令2012/19/EU，该硬件受到废物收集。不要丢在家里的垃圾桶里！
	材料符合英国标准。英国符合性声明可在我们的网站上找到（见封面）。