

ULTRA LIGHT CARBON X40PW to najcieńsza, najlżejsza i najmocniejsza z dostępnych obecnie desek refleksyjnych. Posiada również najmocniejsze oświetlenie i oferuje szeroki wybór różnych ekranów. Jej ekran i kolor są wymienne i w zależności od wyboru, można łatwo dostosować go do swoich potrzeb. Wyposażony jest w przewód do zapalniczki samochodowej.

SPECYFIKACJE

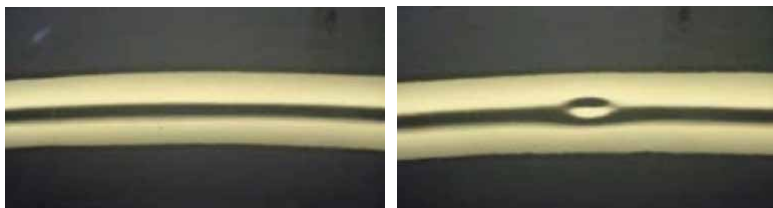
- Lekki (629 g / 1 258 lbs)
- Ultracienki (6 mm / 1/4")
- Solidny
- Możliwy do pozycjonowania dzięki przyssawkom

WYMIARY

Rozmiar ekranu :
Dług. 300 mm - Szer. 150 mm - Gr. 6 mm

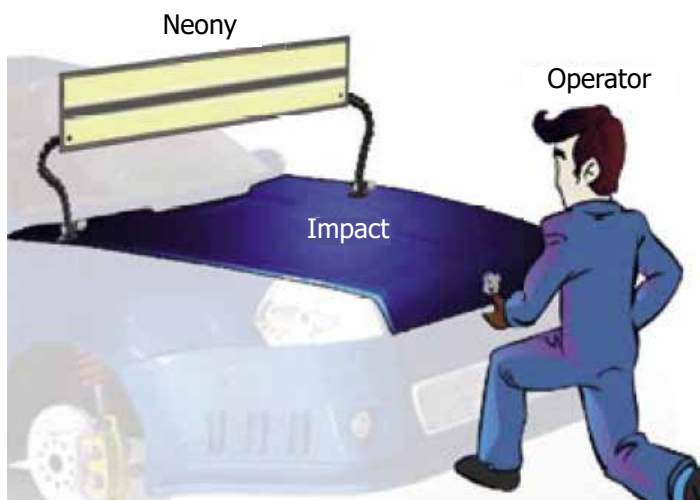
WYKORZYSTANIE ŚWIATŁA

Rola światła ma ogromne znaczenie podczas operacji usuwania wgniecia. Płyta pozwala na ocenę zakresu odkształcenia i głębokości wgniecia poprzez odbicie od czarnej wstęgi i lepszą kontrolę naporu przy użyciu różnych narzędzi.



USTAWIENIE CZARNEGO PASA

- Aby uzyskać dobry widok na wgniecenie, czarny pasek powinien być umieszczony równoległe do dolnej części wgniecenia.
- Operator musi być zwrócony w stronę czarnej taśmy.



Dostarczany z przewodem do zapalniczki samochodowej (4,5 m)

