

De **ULTRA LIGHT CARBON X40PW** is, met z'n structuur van koolstof, de dunste, de lichtste en de meest robuuste reflectieplaat op de markt. De reflectieplaat beschikt tevens over de meest krachtige verlichting en biedt u een zeer ruime keuze aan verschillende schermen. Het scherm en de kleur kunnen gewisseld worden, u kunt de lamp dus zeer eenvoudig naar wens aanpassen. Wordt geleverd met een sigarettenaansteker snoer.

EIGENSCHAPPEN

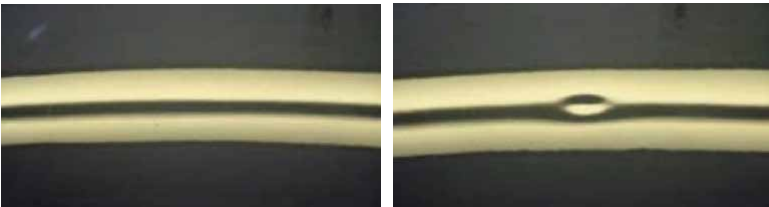
- Licht in gewicht (629 g / 1 258 lbs)
- Ultra-plat (6 mm / 1/4")
- Robuust
- Kan met zuignapjes worden vastgezet

AFMETINGEN

Afmeting van het scherm :
Lengte 300 mm - Breed 150 mm - Dikte 6 mm

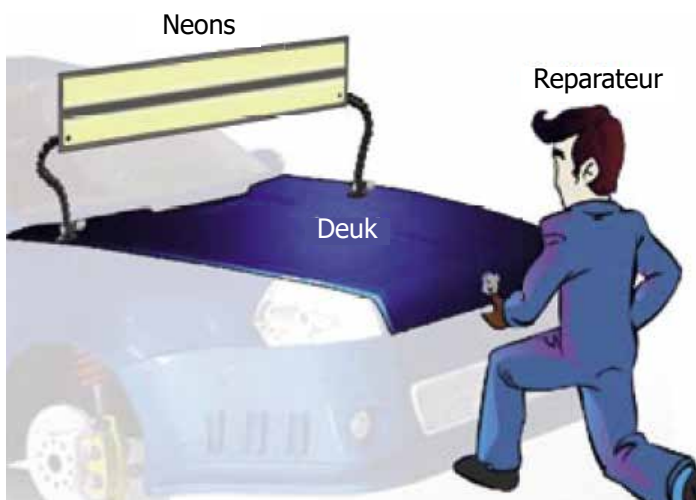
GEBRUIK VAN DE LAMP

Licht is van zeer groot belang tijdens het uitvoeren van uitdeukwerkzaamheden. Door middel van de reflectieplaat, en aan de hand van de reflectie van de zwarte band kunt u de grootte en de diepte van de deuk beter evalueren, en kunt u de kracht op uw gereedschap beter afstemmen op de reële schade aan het voertuig.



POSITIE VAN DE ZWARTE BAND

- Voor een goed zicht op de deuk moet de zwarte band parallel in de deuk worden geplaatst.
- De reparateur moet zich tegenover de zwarte band bevinden.



Geleverd met een sigarettenaansteker snoer (4,5 m)

