

Prendendo il nome dalla sua struttura in carbonio, la **ULTRA LIGHT CARBON X40PW** è ad oggi la lampada più sottile, più leggera e più robusta. Possiede inoltre un'illuminazione molto potente e propone un'ampia gamma di schermi differenti. Il suo schermo e il suo colore sono interscambiabili in funzione alla scelta di uso, che si può personalizzare facilmente. Viene consegnata con un cavo accendisigari.

CARATTERISTICHE

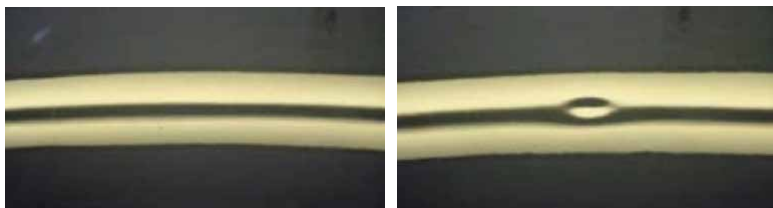
- Leggera (629 g / 1 258 lbs)
- Ultra-sottile (6 mm / 1/4")
- Robusta
- Posizionabile con ventose

DIMENSIONI

Dimensione dello schermo:
Lung. 300 mm - Largh. 150 mm - Spess. 6 mm

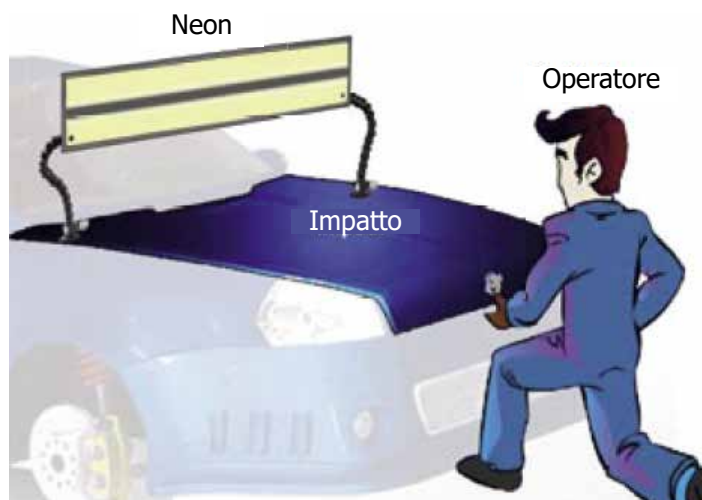
UTILIZZO DELLA LUCE

La luce ha un ruolo di grande importanza durante le operazioni di riparazione di ammaccature. Il Board permette attraverso il riflesso della banda nera di valutare l'entità delle deformazioni e la profondità dell'ammaccatura e di controllare meglio la spinta con diversi strumenti.



POSIZIONAMENTO DELLA BANDA NERA

- Per una buona visione dell'ammaccatura, la banda nera deve essere posizionata parallelamente al fondo dell'ammaccatura.
- L'operatore si deve trovare di fronte alla banda nera.



Fornito con un cavo per accendisigari (4,5 m)

