

Der für die Sicherheit unerlässliche optoelektronische Helm ERGOTECH+ 5-9/9-13 TRUE COLOR schützt das Gesicht und die Augen des Schweißers vor UV, Infrarot und Spritzern aus dem Schweißbad. Vollautomatisch wechselt der Helm in Sekundenbruchteilen vom klaren in den getönten Zustand, sobald die Zündung erfolgt ist. Mit einem Kopfband ausgestattet, befreit er die Hände des Schweißers und bietet den nötigen Komfort für Schweißarbeiten.

## EIGENSCHAFTEN

- **Filterstufen:** 5-9 / 9-13
- Bereich 5-9 : **für geringe Leistung**
- **XL-Sichtfeld**
- **WIG Schweißen > 2 A**
- **Erhöhte Empfindlichkeit dank 4 Sensoren**
- **Schutz UV/IR DIN 15**
- **Einstellungen :** Empfindlichkeit, Öffnungszeit, Funktionstest, Schleifen
- TRUE COLOR Technologie



Standard LCD schirm



TRUE COLOR Technologie

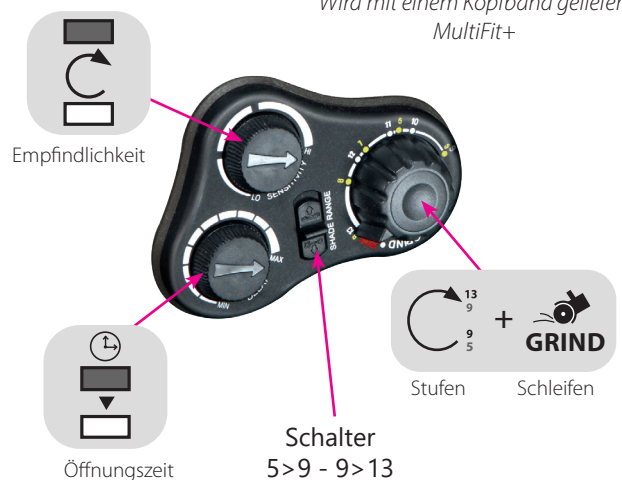


## TECHNISCHE DATEN

Schutz UV/IR	DIN 15
Klassifikation	1/1/1/1
Hellstufe	3
Dunkelstufe	5 >9 - 9 >13
Verschlusszeit	0,08 ms
Öffnungszeit	0,15 > 0,8 sec
Sichtfeld	100 x 67 mm
Energieversorgung	solar + Batterien (CR2450)
Gewicht	560 g
Einstellungen	Empfindlichkeit, Öffnungszeit, Stufen, Schleifen
Lichtsensoren	4
Einsatzbereiche	MMA 5 ▶ 400 / TIG 2 ▶ 300 / MIG-MAG 5 ▶ 400
Normen	CE / EN 175B / EN 166 / EN 379



Wird mit einem Kopfband geliefert  
MultiFit+

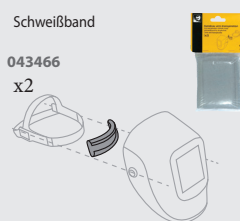


## OPTIONEN

Schutzhülle für  
Schweißmaske  
043299

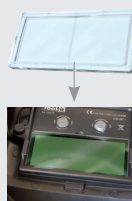


Schweißband  
043466  
x2

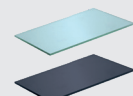


zoom x2  
Lupe

für Zeus, Spaceview,  
Ergotech & Alien  
True Color  
x1  
042780



Schutz-  
scheiben



114 x 133 (x10)	043893	103,7 x 69,5 (x5)	077102