

Das **ULTRA LIGHT CARBON X40PW** ist bedingt durch seine Carbonstruktur eines der dünnsten, leichtesten und robustesten Boards die es gibt. Es punktet durch eine starke Beleuchtung und bietet eine große Auswahl an verschiedenen Lichtpaneelen. Lichtpaneele sind austauschbar und können einfach personalisiert werden. Im Lieferumfang enthalten ist ein Kabel passend für den Zigarettenanzünder.

MERKMALE

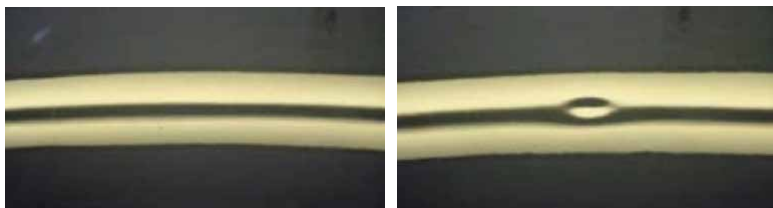
- Leicht (629 g / 1.258 lbs)
- Ultradünn (6 mm / 1/4«)
- Robuste Konstruktion
- Mittels Saugnäpfen positionierbar

ABMESSUNGEN

Größe des Bildschirms :
L. 300 mm - B. 150 mm - St. 6 mm

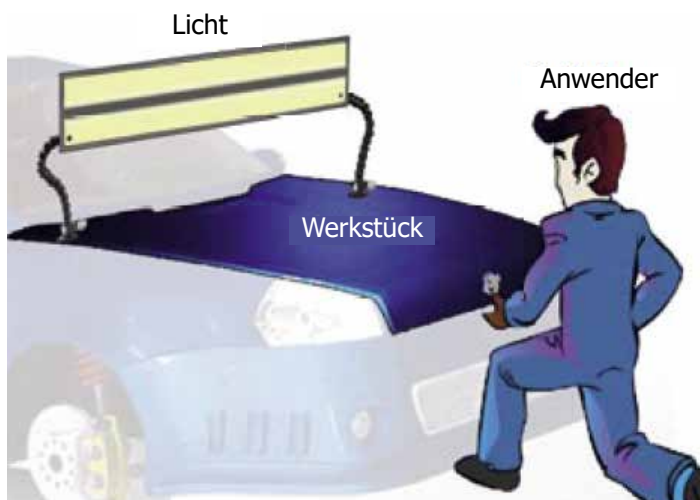
ANWENDUNGSBEISPIELE

Gerade der Einsatz von Licht ist bei Ausbeulvorgängen von großer Wichtigkeit. Das Board ermöglicht durch Reflexion der schwarzen Streifen das Ausmaß der Verformung sowie die Tiefe der Delle besser zu definieren und die Beulen mit verschiedenen Werkzeugen besser prüfen zu können.



POSITIONIERUNG DES SCHWARZEN STREIFENS

- Um eine gute Sicht auf die Delle zu haben, sollten die schwarzen Streifen parallel zur Unterseite der Beule verlaufen.
- Der Anwender hingegen sollte den schwarzen Streifen zugewandt sein.



Im Lieferumfang ist ein Kabel für den Zigarettenanzünder (4,5 m) enthalten.

