

Hilo macizo cobreizado MAG desarrollado para un uso universal en la fabricación de calderas y aparatos, así como la construcción metálica. Gracias a su capacidad para soportar fuertes corrientes, este hilo es óptimo para la soldadura de piezas de grandes grosores.

■ Clasificación

AWS 5.18 : ER 70S-6

EN ISO 14341-A G42 3 M21 3Si1 EN ISO 14341-B G49A 3 M21 S12
G42 3 C1 3Si1 G49A 3 C1 S12

■ Aplicaciones

- Construcción automotriz,
- Construcción ferroviaria,
- Construcción naval,
- Construcción de obras en general.
- Depósitos, calderas,
- Robótica,
- Producción.

■ Las ventajas

- Muy pocas proyecciones.
- Alta pureza química.

■ Polaridad

DC +

■ Propiedades químicas

C %	Mn %	Si %
0.07	1.50	0.85

■ Propiedades mecánicas

Re	Rm	A 5 d	KV -30°C
≥ 420 MPa	500-640 Mpa	≥ 20%	≥ 47 J

■ Recomendaciones

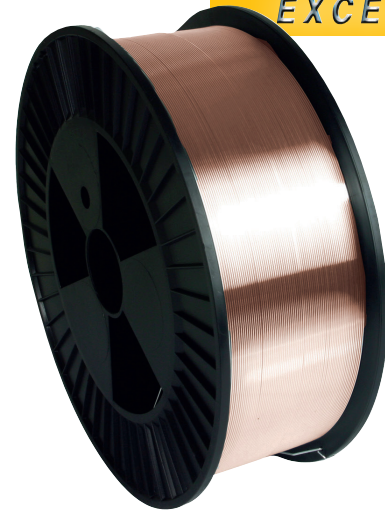
Ø fil (mm)	0.8	1.0	1.2
grosor (mm)	< 5	6 ▶ 8	8 ▶ 12
tensión (V)	16 ▶ 28	17 ▶ 32	18 ▶ 34
Corriente (A)	60 ▶ 200	80 ▶ 260	100 ▶ 360

Protección gaseosa según la norma EN ISO 14175
100% Argón (I1) o mezcla Argón / CO2 (15 a 25%) (M21)
o 100% CO2(C1)

■ Aprobación

TÜV - DB - CE

PRODUCTO DE LA GAMA
EXCELLIUM



Condicionamiento

peso (kg)	Tipo de bobina		Diámetro de hilo (mm)			
			Ø 0.6	Ø 0.8	Ø 1.0	Ø 1.2
15	S300	—	—	—	086302	086319